
Magyar vállalkozások exporttevékenység támogatása

Exporttámogatásban részt vevő
intézmények
Corvinus Rt- egy új program

Export...támogatás...szükségesség

■ Szükségesség:

- Ismertetlen terep: piacra lépési akadályok
- Politikai, gazdasági kockázatok

■ Pozitívumok:

- Növekedési lehetőségek
- Befektetés, export: tőkebeáramlás
- Életben maradás, „kivezetés”

■ Negatívumok:

- Nemzetgazdasági haszon?
- Sok kritika

Export támogatási formák:

- árfolyam
- Hitelnyújtás
- Garancia nyújtás
- Kockázatkezelés
- Kockázati tőke társaság
- Piacmegismerés
- információgyűjtés
- Partnerközvetítés
- Bemutató - kiállítások

Kereskedelemfejlesztési pályázatok

- Kereskedelemfejlesztési célelőirányzat
 - Vissza ne térítendő
 - 1 md (2004)
 - Kiállítson részvétel
 - Marketingeszközök készítése
 - Hirdetések
 - Külföldi iroda létesítése
 - Bemutató terem bérleti díj,
 - Tanusítási eljárás elvégzése
 - Exportsegítő oktatás
 - Nemzetközi szervezeti tagdíjak

Hitel és garanciakonstrukciók

- Kereskedelmi bankok gyakran drágák, nem mernek
- Hitelgarancia Rt: készfizető kezességvállalás
- Exim Bank: exportfinanszírozás
- Agrár Vállalkozási Hitelgarancia Alapítvány: készfizető kezességvállalás
- Hitelfedezeti garancia
- Jólteljesítési garancia
- Tendergarancia
- Export előfinanszírozási hitel mögé forint és devizagarancia
- Stb.

Üzleti partnerközvetítés

- Nemzetközi üzleti kapcsolatok építése
- Minden országnak vannak kamarái, ügynökségei
- ITD Hungary, kamarák, EIC hálózat, külképviseletek, (EU Bizottság) BCD:
 - Rendezvények, találkozók
 - Ajánlatközvetítés
 - hírlevél

ITDH : Magyar Befektetési és Kereskedelemfejlesztési Kht

- GKM- KüM
- Non-profit
- Exportképesség növekedése,
- Magyar vállalatok külpiacra jutása
- Exportfejlesztés irányainak megadása
- Tanácsadás, promóciós kiadványok
- Kapcsolat: vállalkozók, állami és reg. Közig. Intézmények – külföldi partnerek
- Rendezvények szervezése
- Külföldi kereskedelmi irodák
- Partnerkeresés:
 - Hirdetések
 - Szaklapok
 - On-line partnerkereső adatbázis
 - E-kereskedelmi tanácsadás
 - B2B segítség
 - Közbeszerzési tenderek

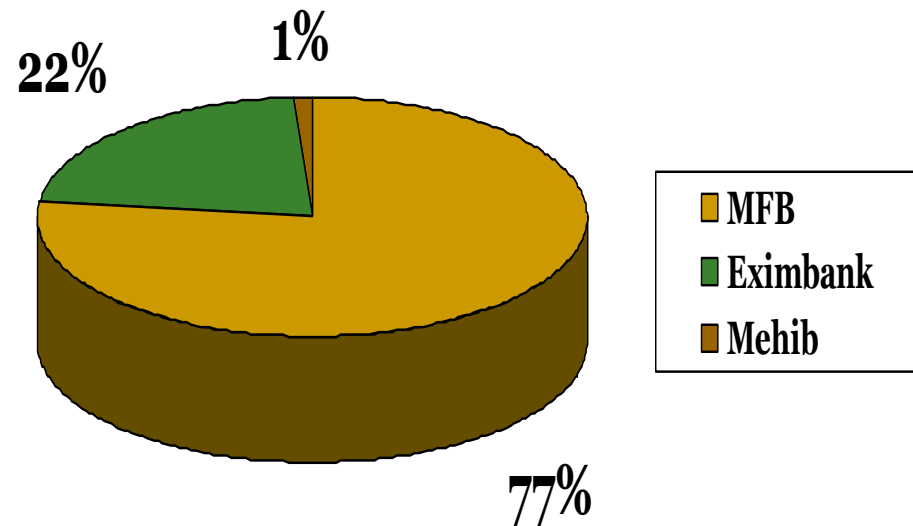
Egyéb segítő intézmények, szervezetek

- Ker-ipar kamarák:
- MKIK:
 - Üzleti hét – hetilap, friss info
 - Rendezvények
 - Kiadványok: adótanácsadó, vállalkozók Európában...
 - Állandó választott bíróság
 - ATA – Carnet reklamáció: vámhivatalok által indított nemzetközi vámokmányokkal kapcsolatos reklamációk
 - Kárbiztosok testülete: nemzetközi szállítmányozás során kár- jegyzőkönyvezés, kártérítés megtérítése külf. Biztosítótól a biztosítási kötvény alapján
- MAK
- BKIK
- ICC Hungary

Példa kvázi kockázati
társaságra: Corvinus Rt

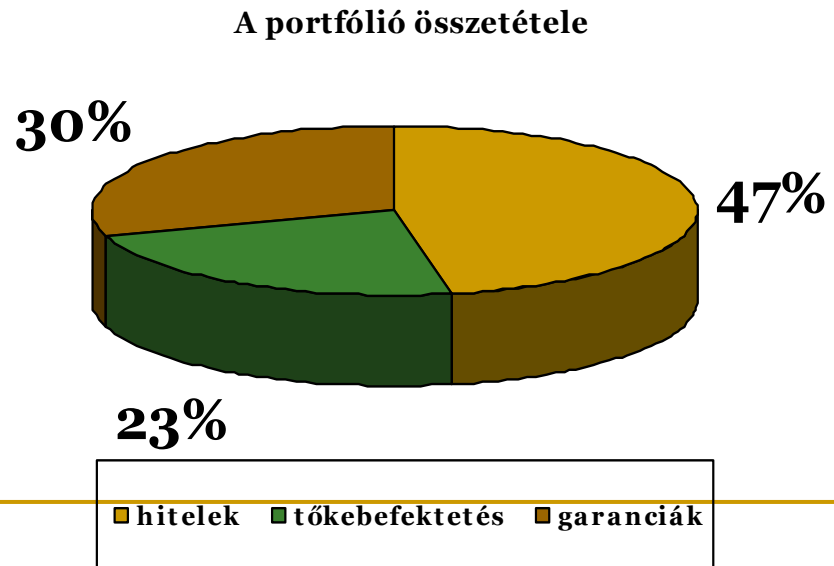
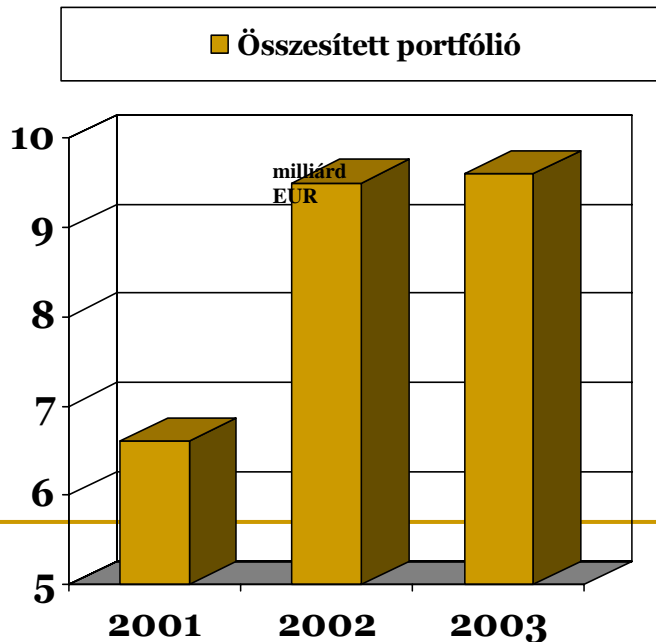
Corvinus Nemzetközi Befektetési Rt.

- Alapítás: 1997
- Alaptőke: 10,156 milliárd Ft (2003 tőkeemelés)
- Feladata:
- Fejlesztési tőke
- Magyar vállalatok külföldi tevékenysége – megerősödés, új terület
- Kárpátok régió!!!
- Részvényesek:



Fejlesztési tőke az Európai Unióban

- Fejlesztési tőketársaságok az Európai Unióban: a magánszektor fejlesztésére létrejött, közvetlen vagy közvetett állami tulajdonban lévő finanszírozó intézmények, amelyek működésükkel a kiemelt nemzetgazdasági célok megvalósulását segítik.
- EDFI: Európai fejlesztési társaságok szövetsége, 14 tagszervezet, Corvinus Rt magyar tag



Corvinus Nemzetközi Befektetési Rt.

Az általános befektetési politika főbb elemei:

- Corvinus Rt. társbefektőként, általában szakmai partnerrel közösen vesz részt határon túli befektetési projektekben. A céltársaságban kizárólag kisebbségi részesedést szerez.
- A Társaság, mint pénzügyi befektető, a cégek szakmai irányításában nem vállal szerepet, ezt átengedi a szakmai befektetőtársnak.
- A vállalkozás üzletmenetét ugyanakkor rendszeres monitoring alkalmazásával folyamatosan figyelemmel kíséri.
- A befektetési időtartam végén részesedését előre meghatározott áron a partner felé értékesíti. Visszavásárlás.

Corvinus Nemzetközi Befektetési Rt.

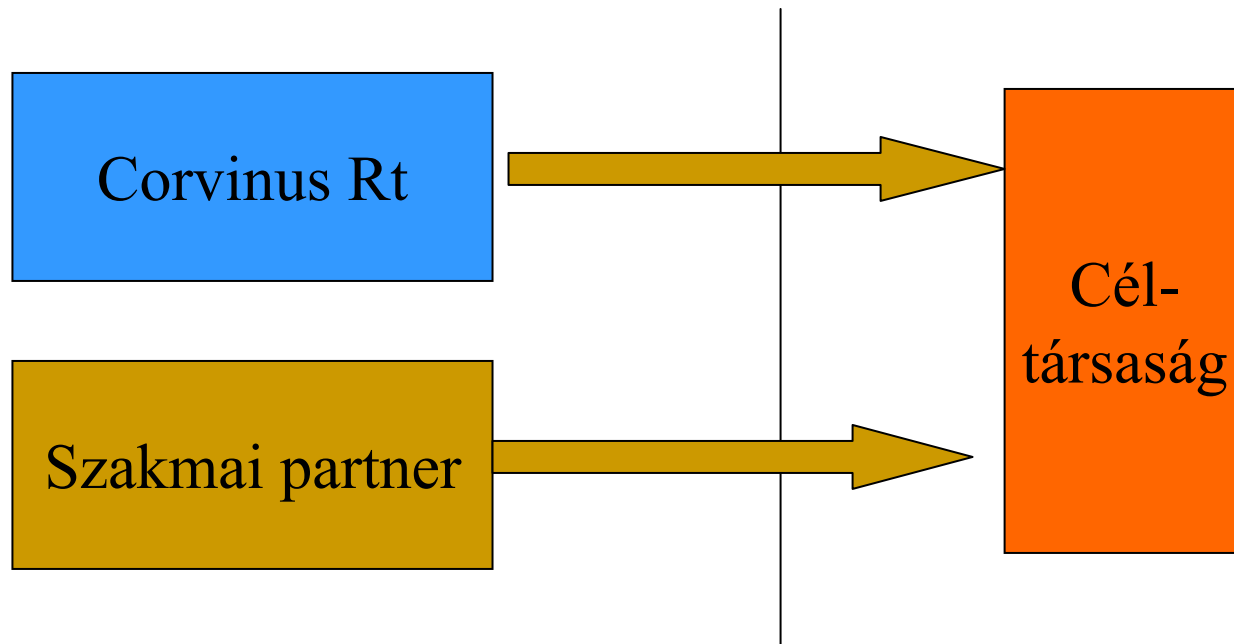
- **Befektetési célországok:**
bármely ország elfogadható, ahol a megfelelő befektetési környezet biztosított.
- **Ágazati megkötések:**
bármely ágazat, kivéve a külkereskedelemben tiltott, vagy engedély-köteles termékek és szolgáltatások gyártását, kereskedelmét.
- **Kockázatvállalási hajlandóság:**
fejlesztési tőkebefektetőként :általánosságban a kereskedelmi bankok kockázatvállalási hajlandóságát meghaladó mértékben vesz részt a tranzakciókban.
- **Hozamelvárás:**
tevékenység üzleti alapon végzi, a befektetett tőke után hozamot vár el. A hozam mértékét piaci alapon az adott projekt kockázatainak figyelembevételével határozza meg.

A Corvinus Rt. tőkeprogramjai

KKV-k számára

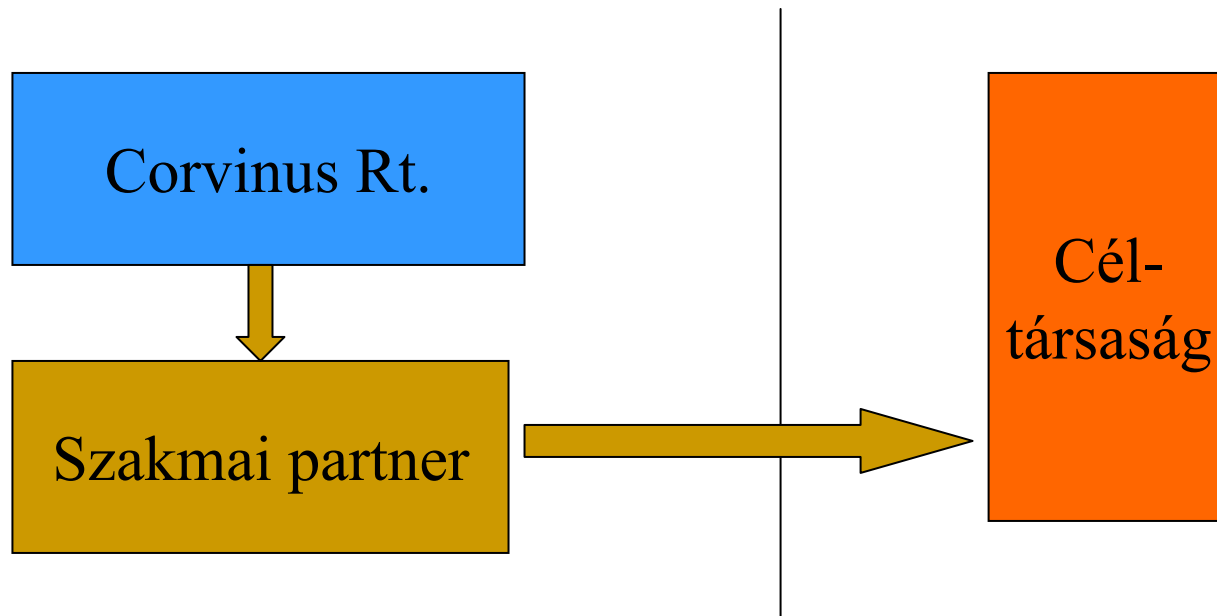
Külföldi Befektetési Tőkeprogram

Befektetés magyarországi partner mellett közvetlenül a külföldi cégbe. (50 - 250 mFt)

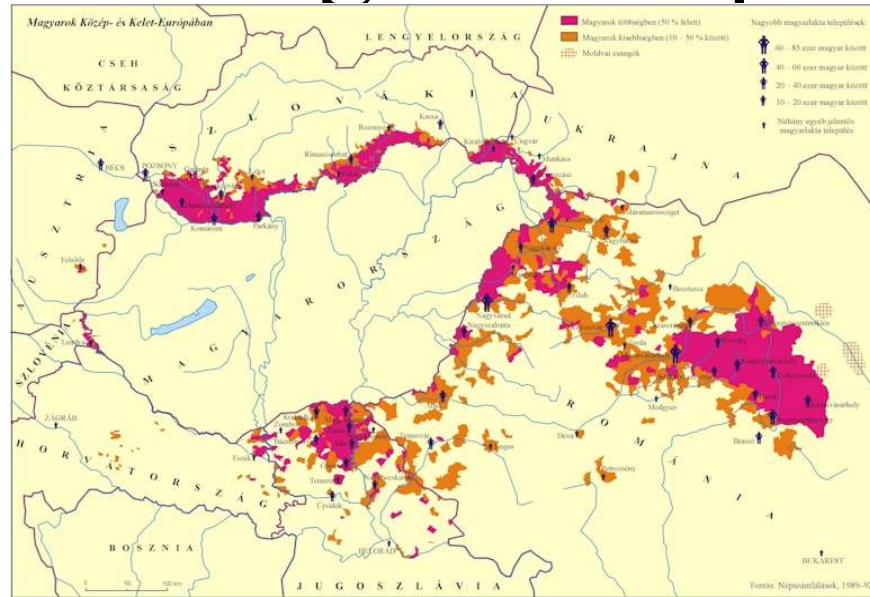


Magyar vállalatok nemzetköziesedését elősegítő tőkeprogram

Befektetés magyarországi vállalkozásba. A befektetés célja a vállalkozás külföldi fejlesztését elősegíteni. (50 – 250 mFt)



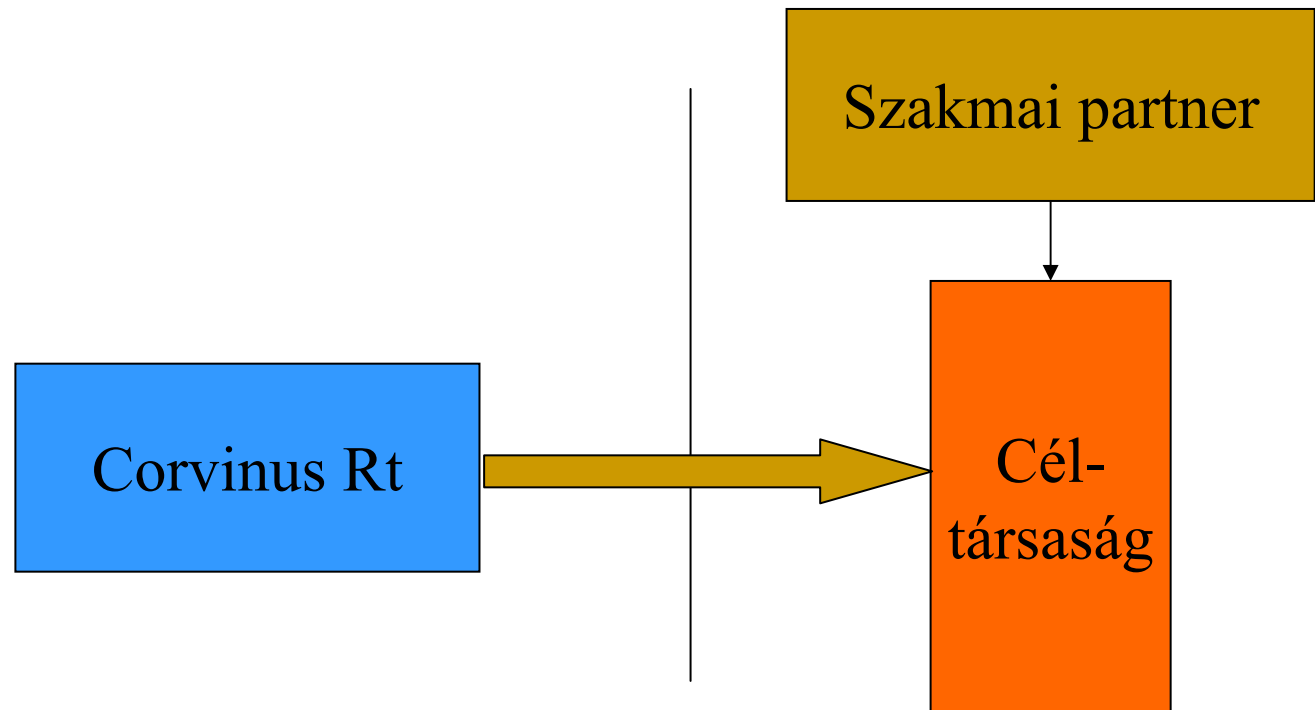
Kárpátok Régió Tőkeprogram



- A Kárpátok-régió országai (kivételem EU tagállamok) vállalkozásai versenyképességének megalapozása, fokozása, valamint strukturális, regionális és színvonalbeli felzárkóztatásának elősegítése.
- A Tőkeprogram lényeges jellemzője, hogy piaci alapon, üzletileg racionális fejlesztési célok megvalósításához nyújt forrást. A rendelkezésre álló keret 2 Mrd Ft.

Kárpátok Régió Tőkeprogram

Befektetés közvetlenül a külföldi céltársaságba, magyar partner
NÉLKÜL. (10 – 100 mFt)



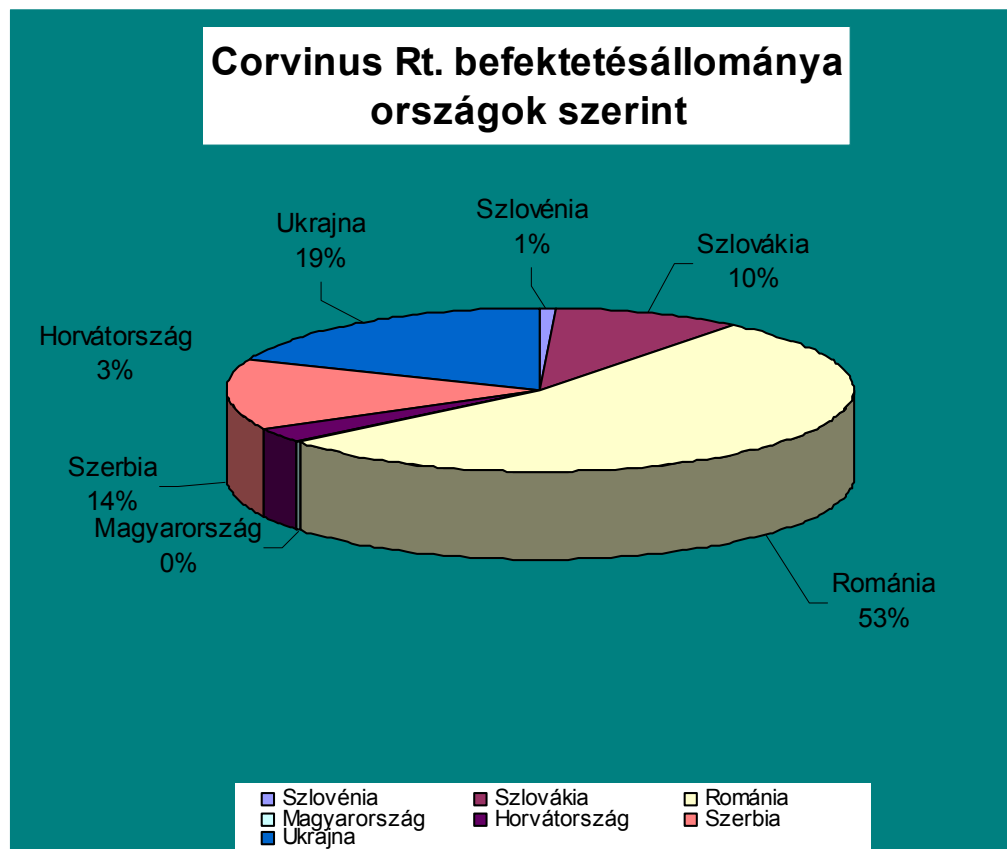
Tőkeprogramon kívüli befektetések

Az 1 millió eurót meghaladó befektetésekről egyedi befektetési döntések szükségesek.

A tőkebefektetés menete

- Befektetési javaslat
 - A befektető társaság
 - A céltársaság (a tervezett befektetés célja, összege)
- Due diligence (befektető társaság, céltársaság)
 - Pénzügyi kimutatások, gazdasági tevékenység, termékek, piac
 - Üzleti terv
 - Befektetett eszközök, ingatlanok
 - Jogi due diligence (okiratok, szerződések, jogok, kötelezettségek)
 - Biztosítékok
- Előterjesztés befektetési döntésre
- Szindikátusi szerződés
- Pénzügyi teljesítés
- Monitoring
- Exit

A Corvinus Rt. befektetés állománya.



Referenciák

**A CORVINUS RT.
BEFEKTETÉSEI**

P.S. Intex S.A. épületgépészet Románia 221 943 750 HUF	Megatrend Romania S.R.L. informatika Románia 130 000 000 HUF	S.C. Prodev S.A. üzleti tanácsadás Románia 6 078 995 HUF
Salina Invest S.A. hotel Románia 847 867 503 HUF	Motor Force Impex S.R.L. haszongépjármű kereskedelem Románia 39 999 993 HUF	Lacto-Csík S.A. állattenyésztés Románia 24 315 000 HUF
Prodpan S.A. sütőipar Románia 517 460 159 HUF	Euromilk a.s. tejipar Szlovákia 102 229 440 HUF	Silkem d.o.o. vegyipar Szlovénia 80 109 000 HUF

TÁRS A KÜLFÖLDI
TŐKEBEFEKTETÉSSEN

CORVINUS
NEMZETKÖZI BEFEKTETÉSI RT.

1065 BUDAPEST, NAGYMEZŐ U. 46-48. • TELEFON:+36 I 354 3000
FAX:+36 I 354 3000 • E-MAIL: INFO@CORVINUS.HU • WWW.CORVINUS.HU

A Corvinus Rt. legismertebb befektetése

**Erdély:
Danubius hotel
Szováta,
üdülőváros
Infrastruktúra
fejlesztés**

